



м. Ленинский проспект,  
м. Академическая  
Москва,  
проспект 60-летия Октября.  
Офис: **д. 8** |  
Отгрузка продукции:  
**д.11а, строение 6**



**info@art4you.ru**



**+7 (495) 225-90-61**

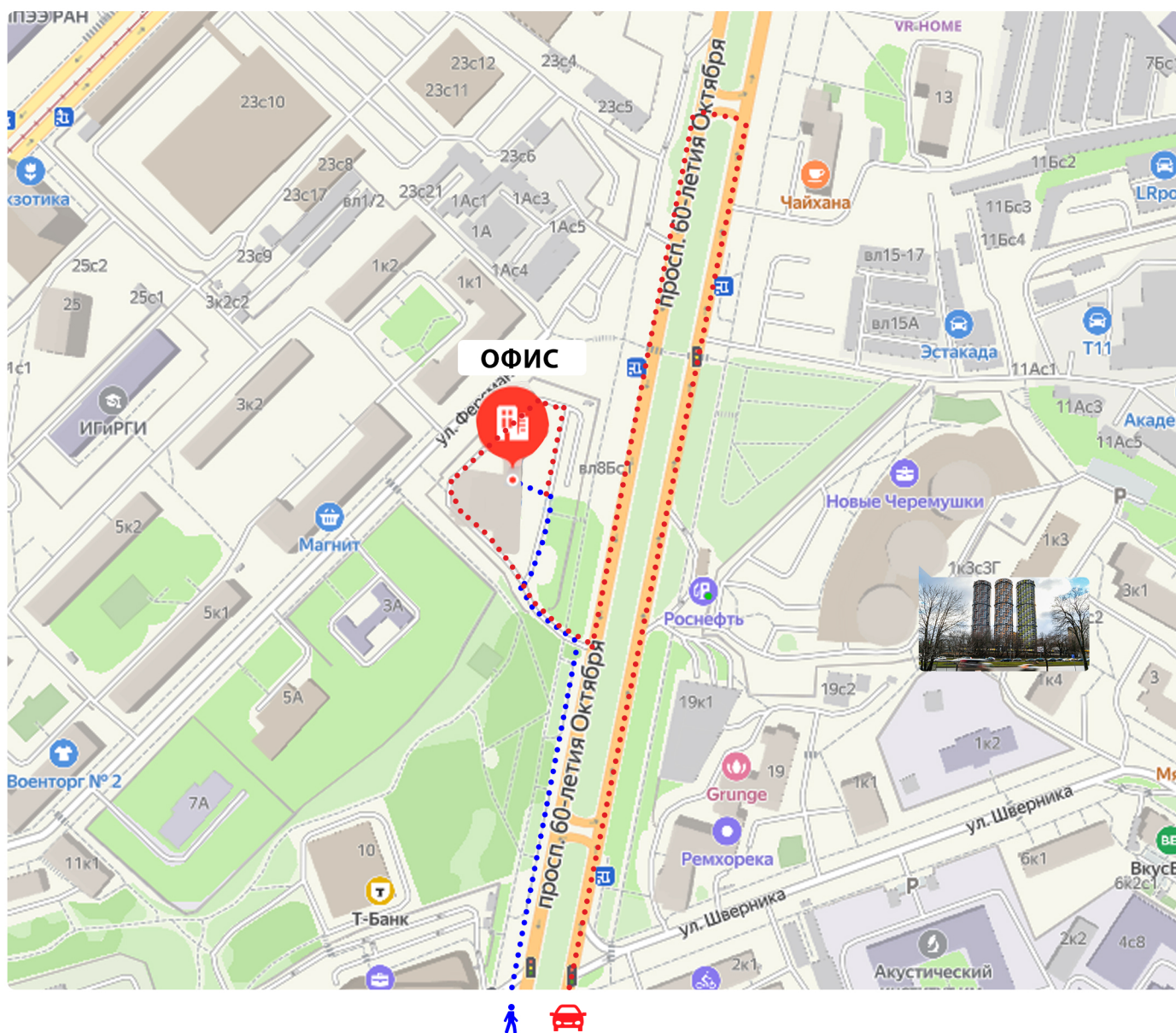
Чат в WhatsApp:  
**+7 (929) 522-27-41**

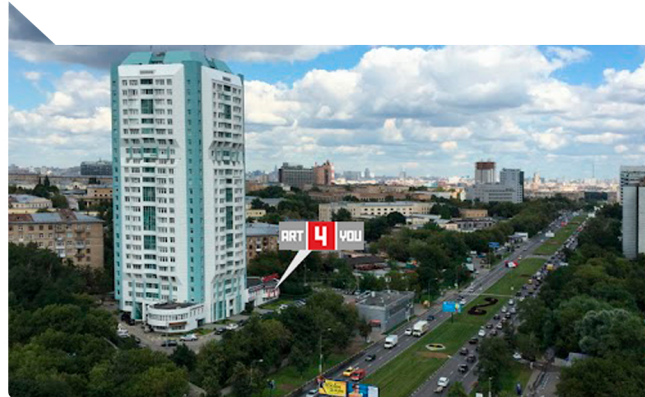


Будни с 10.00 до 18.00.  
Обеденный перерыв:  
с 12.00 до 13.00

## В ОФИС

Проспект 60-летия Октября, д. 8





## НА МАШИНЕ

Двигаться по проспекту 60-летия Октября по направлению к центру, ориентир - три круглые дома-башни ЖК «Новые Черемушки».

Минувя этот ориентир, проехать вперед до первого разворота налево. Развернуться и ехать 340 м до дома № 8 (бело-голубая башня). У дома свернуть направо через шлагбаум и объехать дом вокруг, чтобы припарковаться напротив входной двери.

## ВХОД В ЗДАНИЕ

Пройти в зеленую стеклянную дверь и повернуть направо. Вы на месте. Наш офис занимает первый этаж. Обращайтесь к любому менеджеру.

## ПЕШКОМ

м. Академическая. Последний вагон из центра. Из стеклянных дверей налево. Далее пешком по проспекту 60-летия Октября в сторону 3-го транспортного кольца 10 минут.

м. Ленинский проспект. Первый вагон из центра. Выход на улицу Вавилова. Идти по улице Вавилова до пересечения с проспектом 60-летия Октября, затем по правой стороне проспекта.

Будни с 10.00 до 18.00.  
Обеденный перерыв:  
с 12.00 до 13.00



## ОТГРУЗКА ПРОДУКЦИИ

Проспект 60-летия Октября, д. 11А, строение 6

### НА МАШИНЕ

Двигаться по проспекту 60-летия Октября по направлению к центру, ориентир - три круглые дома-башни ЖК «Новые Черемушки». Сразу за сквером свернуть направо. Проехать на промышленную территорию в зеленые ворота. На проходной взять пропуск (мы поставим на нём штамп на выезд). После проходной повернуть направо. Наши складские ворота с выступом, сразу за ними дверь на производство.

### ПЕШКОМ

м. Академическая. Последний вагон из центра. Из стеклянных дверей направо. Далее пешком по проспекту 60-летия Октября в сторону 3-го транспортного кольца 10 минут.

м. Ленинский проспект. Первый вагон из центра. Выход на улицу Вавилова. Идти по улице Вавилова до пересечения с проспектом 60-летия Октября, затем по левой стороне проспекта.

